

# Progressive Mobilitätskonzepte für den Zukunftsraum Land

The logo for mybuxi, featuring the word "my" in a white sans-serif font above the word "buxi" in a white sans-serif font, both set against a dark blue background with a white diagonal line.

einfach  
miteinander  
mobil

[www.mybuxi.ch](http://www.mybuxi.ch)

## AKTUELLE SITUATION

33%

Anteil der **Mobilität** am  
Energieverbrauch

47%

**Verkehrsnutzende** tragen nicht alle  
Kosten selbst

45%

**Freizeit** ist der mit Abstand wichtigste  
Mobilitätszweck

**Einleitung**

Begriffsklärung

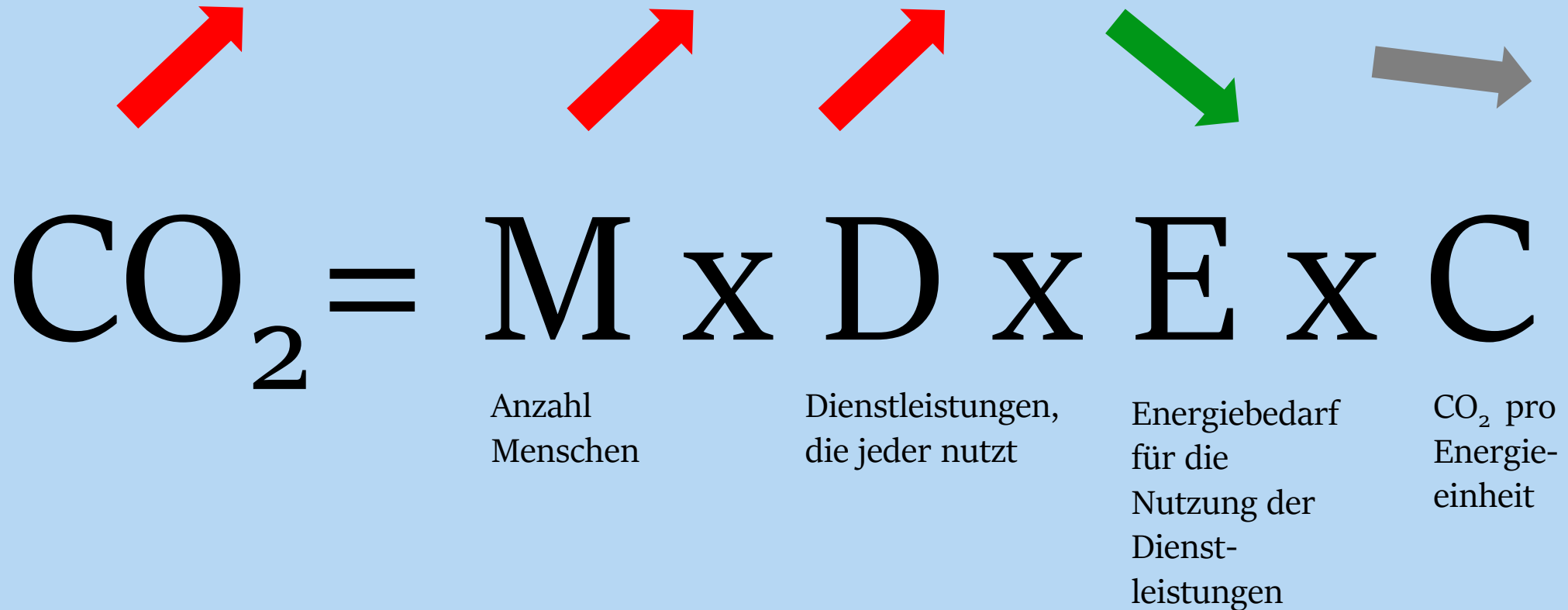
Ist Situation

Vision mybuxi

Erfahrungen  
on demand

Nächste  
Schritte

# AUF DEM WEG ZU NETTO-NULL?


$$\text{CO}_2 = M \times D \times E \times C$$

Anzahl Menschen

Dienstleistungen, die jeder nutzt

Energiebedarf für die Nutzung der Dienstleistungen

CO<sub>2</sub> pro Energieeinheit

Einleitung

**Begriffsklärung**

Ist Situation

Vision mybuxi

Erfahrungen on demand

Nächste Schritte

# NETTO-NULL in der MOBILITÄT?

$$0 \stackrel{?}{=} M \times V \times E \times C$$

Netto-Null

Anzahl Menschen

Verkehr (Wegstrecken)

Energiebedarf für die Mobilität

CO<sub>2</sub> pro Energieeinheit

Einleitung

**Begriffsklärung**

Ist Situation

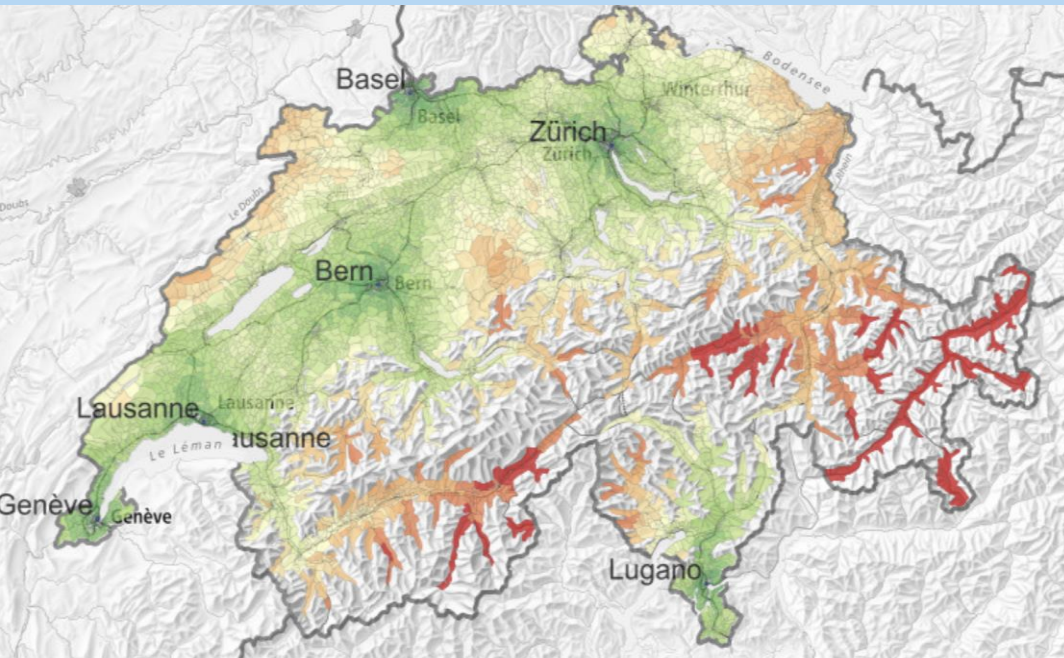
Vision mybuxi

Erfahrungen  
on demand

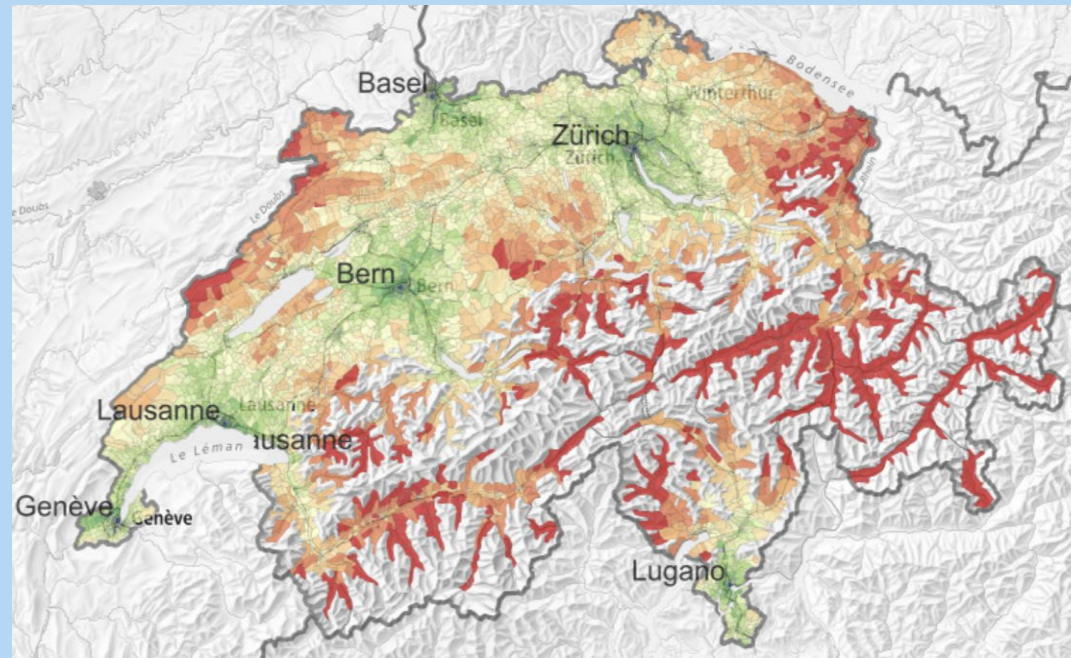
Nächste  
Schritte

# REISEZEIT ZU ZENTREN

Reisezeit zu 6 grossen Zentren (Basel, Bern, Genf, Lausanne, Lugano und Zürich)



Strasse



öV

Einleitung

Begriffsklärung

**Ist Situation**

Vision mybuxi

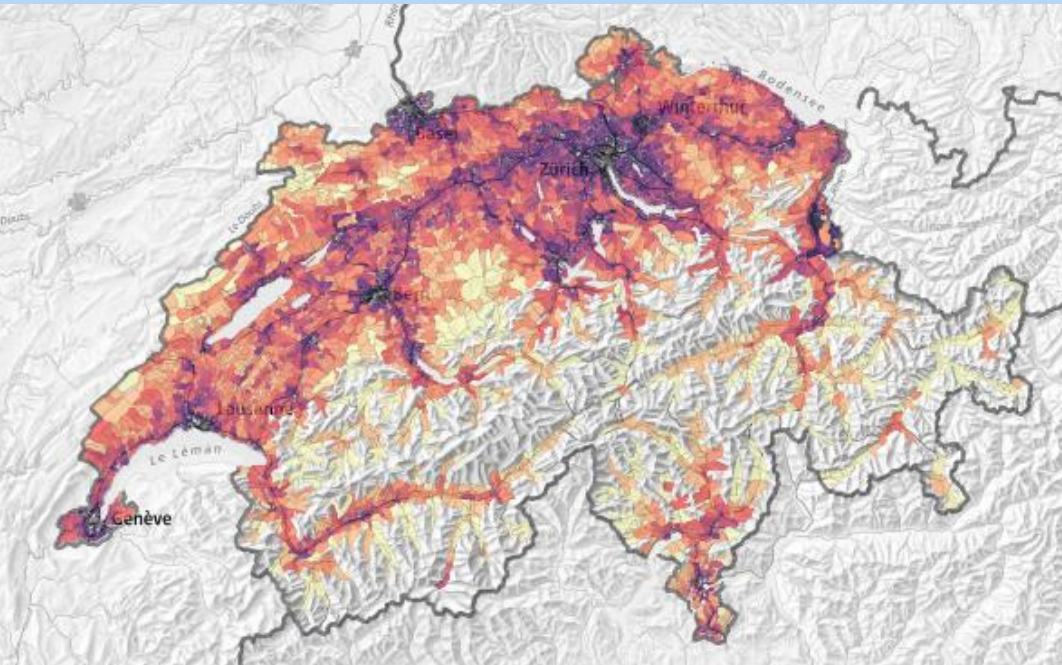
Erfahrungen  
on demand

Nächste  
Schritte

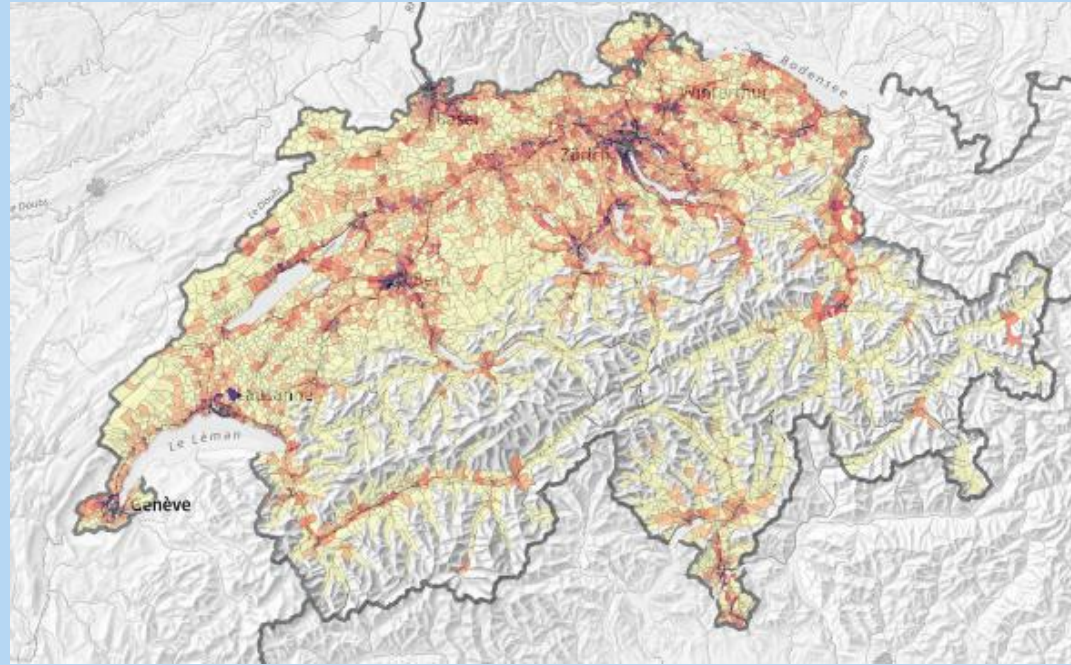


# ERREICHBARKEIT

Potenzialansatz: Was von einem Ort aus alles erreicht werden kann sowie die entsprechend benötigte Reisezeit zwischen zwei Orten.



Strasse



öV

Einleitung

Begriffsklärung

**Ist Situation**

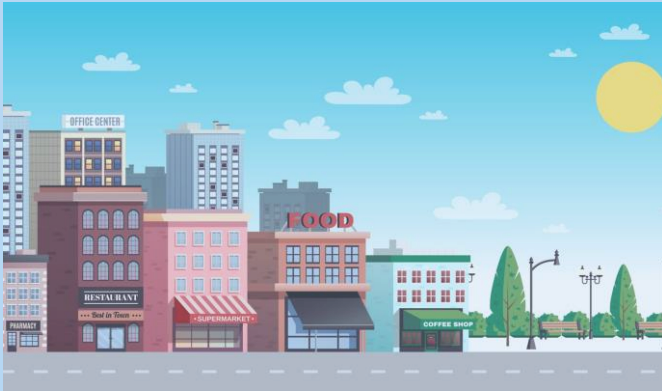
Vision mybuxi

Erfahrungen  
on demand

Nächste  
Schritte

# EIN URBANES MOBILITÄTSKONZEPT FÜR DAS LAND

## MOBILITÄT STADT



Viele Möglichkeiten

Kurze Distanzen

Kurze Wartezeiten

## ZUKÜNFTIGE MOBILITÄT

Wann & wo sie  
gebraucht wird

Alle Distanzen

Von früh bis spät

## MOBILITÄT LAND



Wenige Möglichkeiten

Lange Distanzen

Dünnere Fahrpläne

Einleitung

Begriffsklärung

**Ist Situation**

Vision mybuxi

Erfahrungen  
on demand

Nächste  
Schritte

# WIR GESTALTEN DIE ZUKUNFT MIT

**Wann verzichtet jemand auf das/ein Auto?**

**DAS MYBUXI VERSPRECHEN:**

Du wirst innerhalb von 15 Min abgeholt

UND

auch wenn noch Andere abgeholt werden, bist du maximal 10 Min. später als ursprünglich angegeben am Ziel.

Einleitung

Begriffsklärung

Ist Situation

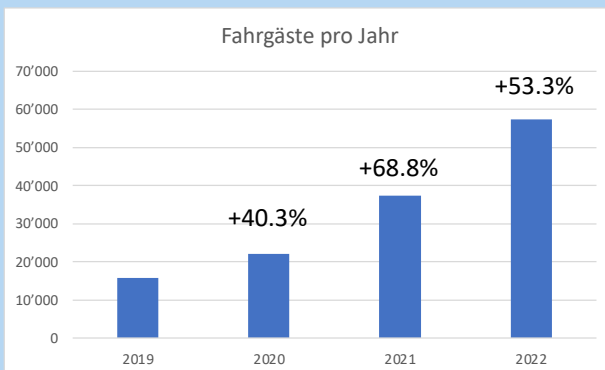
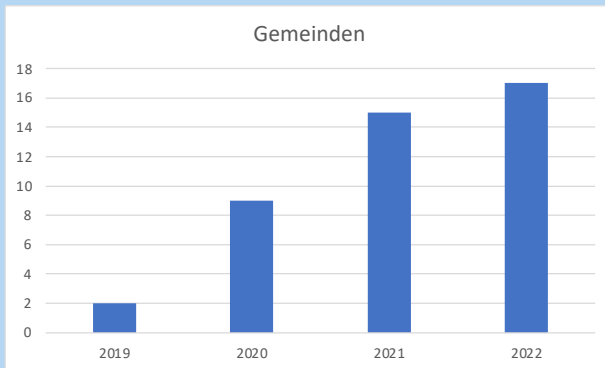
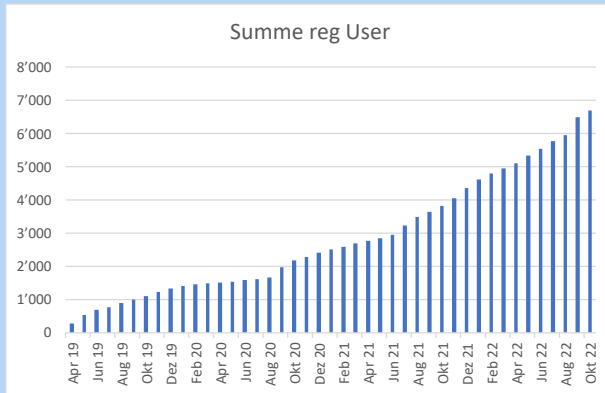
**Vision mybuxi**

Erfahrungen  
on demand

Nächste  
Schritte



# ERFAHRUNGEN UND HERAUSFORDERUNGEN



## Registrierte Kund:innen

- > 25% gemessen an der Einwohnerzahl sind nach 2 Jahren im on demand-System registriert
- 41 % und 54% reg. User in der Gotthardregion und im Emmental
- **In den ländlichen Regionen ist die Akzeptanz des Angebots hoch**

## Geografische Abdeckung

- Im April 2019 Start mit 2 Gemeinden
- Aktuell werden 17 Gemeinden mit mybuxi bedient
- Sowohl neue Gebiete entwickelt als bestehende ausgebaut
- **Corona hat die Ausbreitung von on demand verlangsamt**

## Fahrgäste

- Bis September 2022 wurden 120'000 Fahrgäste transportiert
- Fahrgäste umfassen alle Altersgruppen
- Ausgewogene Mischung aus Gelegenheits- und Vielfahrer:innen
- **Nach rund 3 Jahren ist das Angebot in einer Region etabliert**

Einleitung

Begriffsklärung

Ist Situation

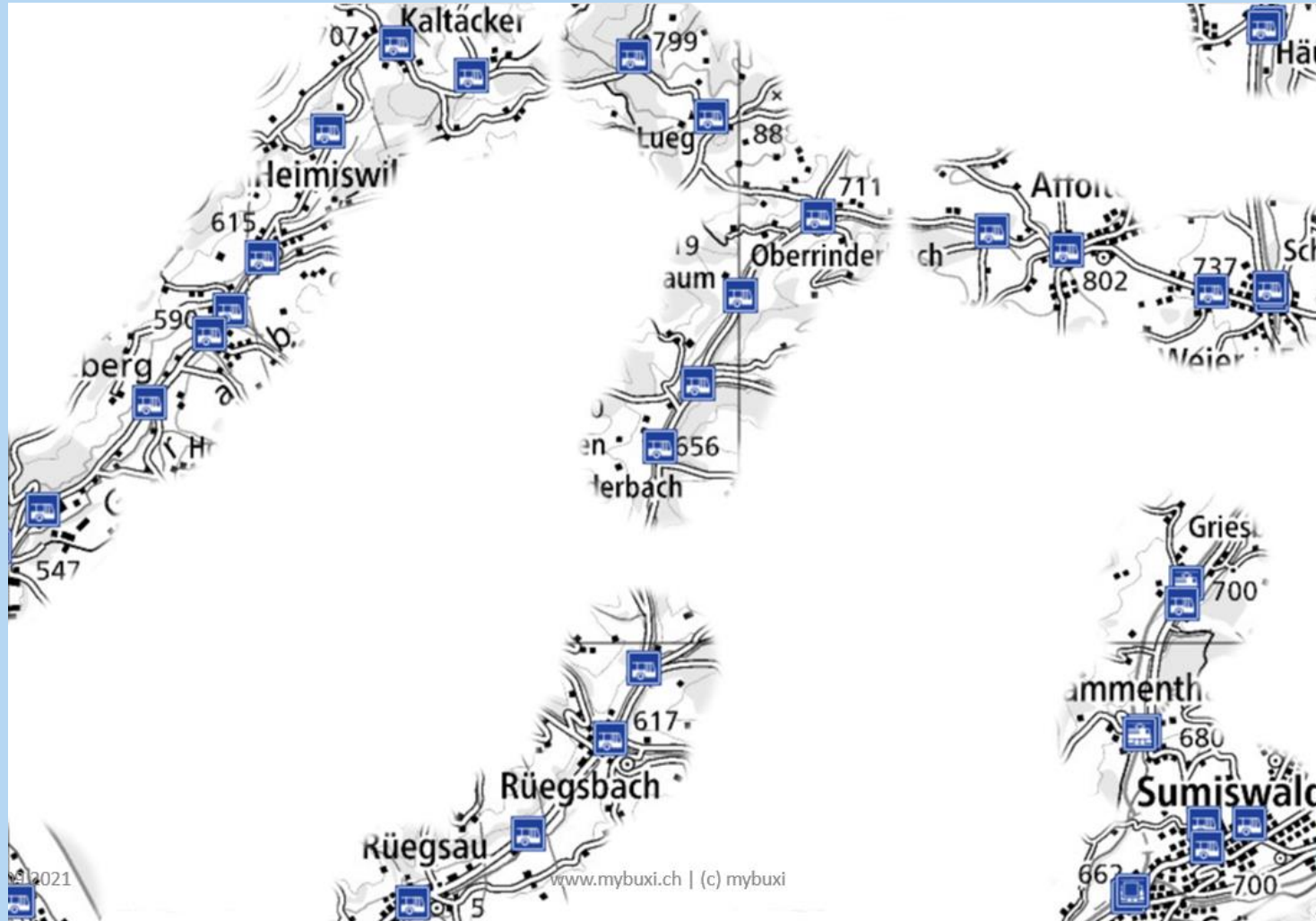
Vision mybuxi

**Erfahrungen  
on demand**

Nächste  
Schritte

# VERGLEICH ERREICHBARKEIT ÖV – ON DEMAND

öV bis 19:30



Einleitung

Begriffsklärung

Ist Situation

Vision mybuxi

**Erfahrungen  
on demand**

Nächste  
Schritte

# VERGLEICH ERREICHBARKEIT ÖV – ON DEMAND

öV nach 19:30



Einleitung

Begriffsklärung

Ist Situation

Vision mybuxi

**Erfahrungen  
on demand**

Nächste  
Schritte

# VERGLEICH ERREICHBARKEIT ÖV – ON DEMAND

mybuxi bis 00:00



Einleitung

Begriffsklärung

Ist Situation

Vision mybuxi

**Erfahrungen  
on demand**

Nächste  
Schritte

# ON DEMAND NETTO-NULL?

## Fahremissionen (inkl. Kraftstoffherstellung):

Heute: CO<sub>2</sub>-neutrale Fahrleistung

Morgen: Herausforderung Skalierung

## Life Cycle-Betrachtung:

Es bestehen grosse Abhängigkeiten

Einleitung

Begriffsklärung

Ist Situation

Vision mybuxi

**Erfahrungen  
on demand**

Nächste  
Schritte





# WIE KANN ES GELINGEN?

Es braucht ein klares langfristiges Commitment von Seiten der Politik

1. klare, sinnvolle Regulatorien
2. eine stabile finanzielle Grundlage
3. Lösungen konsequent umsetzen
4. Verfügbarkeit sauberer Energie sicherstellen
5. Mobilitätsbranche hat es nicht alleine in der Hand

Einleitung

Begriffsklärung

Ist Situation

Vision mybuxi

Erfahrungen  
on demand

**Nächste  
Schritte**

# DIE ZUKÜNFTIGE MOBILITÄT auf dem Land IST

**NACHHALTIG**

**EINFACH**

**FLEXIBEL**

**KOMBINIERT**

Einleitung

Begriffsklärung

Ist Situation

Vision mybuxi

Erfahrungen  
on demand

**Nächste  
Schritte**

