

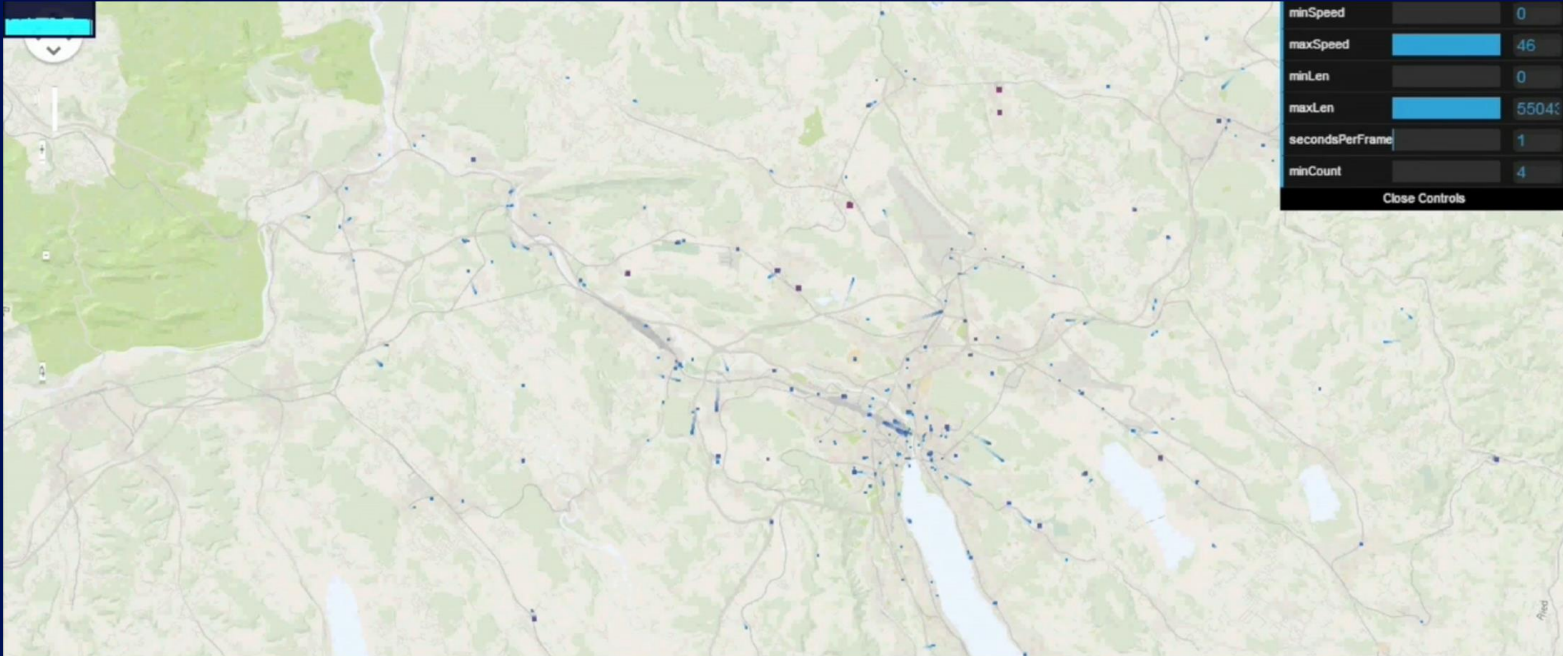
Big Data

Chancen und Herausforderungen für künftige Mobilität

Christian Petit, Leiter Grosskunden, Swisscom (Schweiz) AG
18. November 2015



Big Data bezeichnet primär die Verarbeitung von grossen, komplexen und sich schnell ändernden Datenmengen.



Count: 4  14

Wednesday, March 12 2014
1:01 AM





Mehr Dinge.
Mehr Daten.



Neue Technologien.



Instant Analytics.
Wachsende Intelligenz.



Kombinationen von
Datenquellen.

Was ist schon heute durch
Big Data möglich?

Big Data und Mobilität

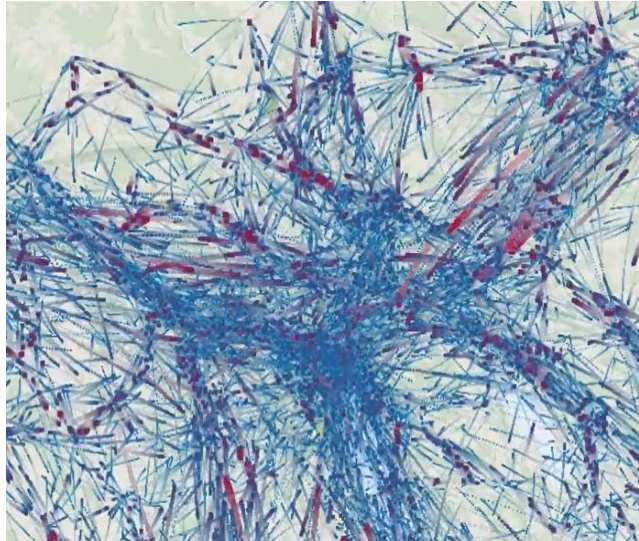


- Bessere Customer Experience
- Effizientere und sicherere Mobilität
- Neue Transportformen

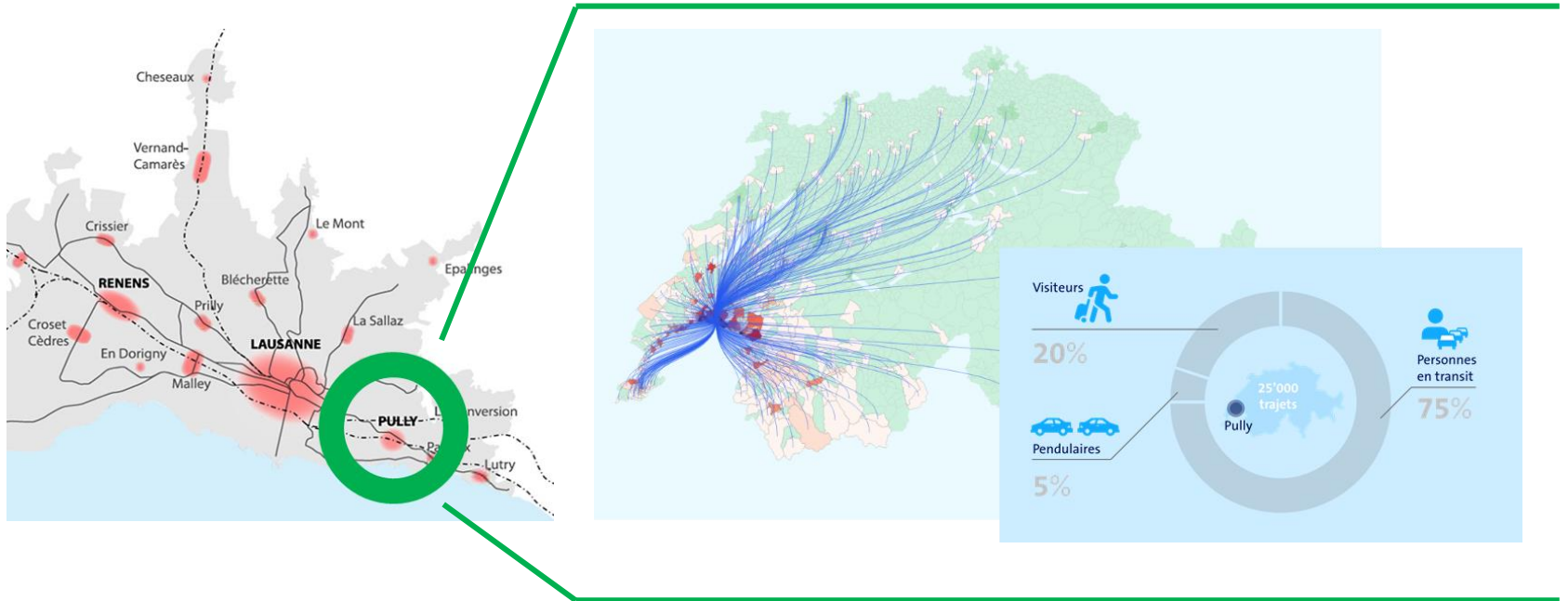


Big Data bei Swisscom

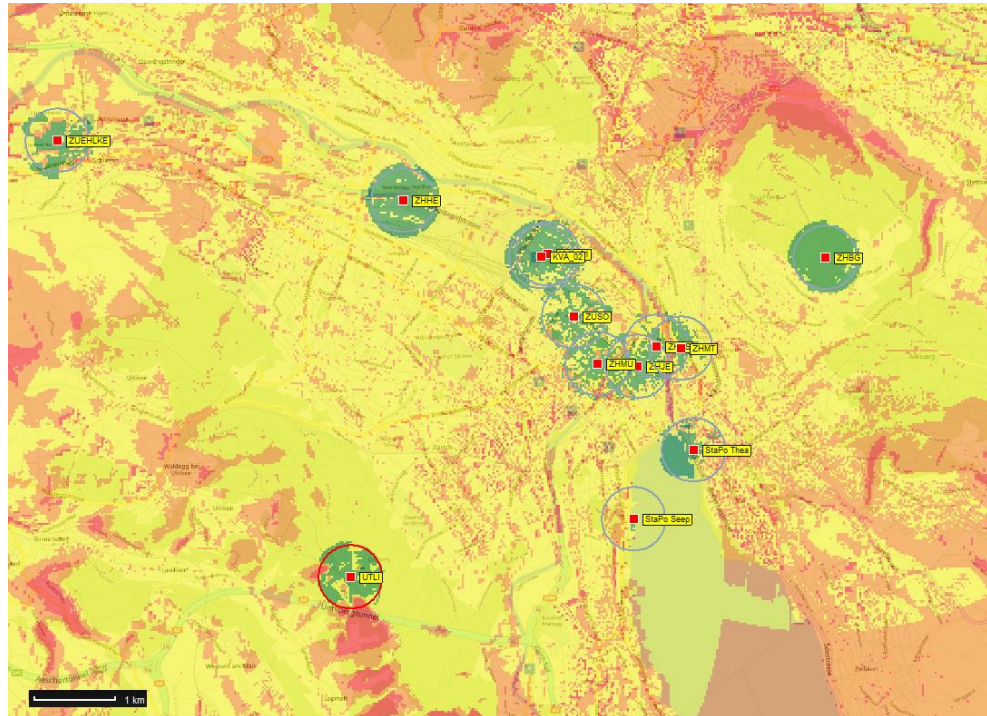
«Real time traffic information» für Astra



Smart City Pully: Attraktivität der Innenstadt



Low-power Wide-area Network: LPWAN als wichtiger Enabler für neue Lösungen (Bsp. Zürich)



- Deep Indoor (1. UG)
- Light Indoor (1 Wand)
- Outdoor
- Keine Versorgung

Chancen versus Risiken?

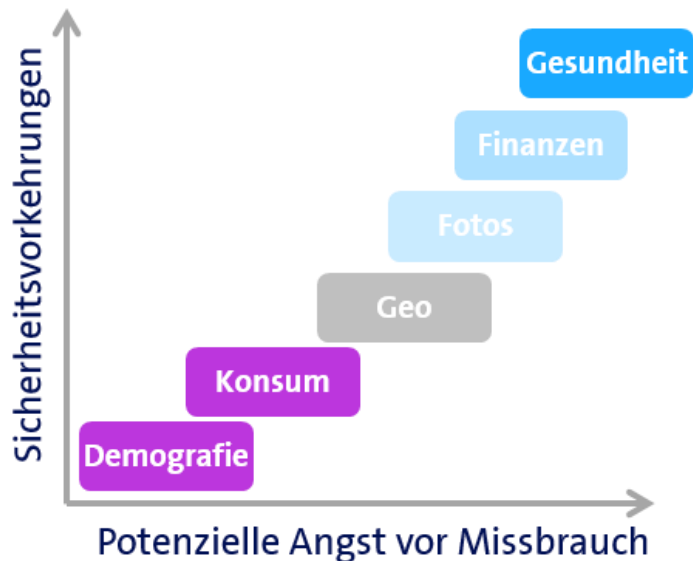
- Missbrauchspotential
- Verlust Privatsphäre

- Wirtschaftspotential CH
- Nutzen fürs Individuum



Big Data wird von den Kunden unterschiedlich wahrgenommen

Akzeptanz von Big Data je nach **Verwendungszweck**:



Datennutzung wird vom **Endkunden** unter **folgenden Voraussetzungen toleriert**:



Transparente Kommunikation



Spürbarer **Mehrwert/ Nutzen**



Vertrauenswürdiger Partner

Verantwortung und Umgang von Swisscom mit Daten

13



Proaktive **transparente Kommunikation** über Datennutzung als Teil des Swisscom **Verhaltenskodex**



Selbstbestimmungsrecht der Kunden



Klare **Governance** mit **Ethik Board** als zentrales **Review-Organ** und **Konzernleitung** mit **Veto-Recht**



Hohe Sicherheitsstandards: Anonymisierung und Aggregation, um Rückschlüsse auf Personen auszuschliessen



Ethik versus Regulierung?

Vielen Dank!

