



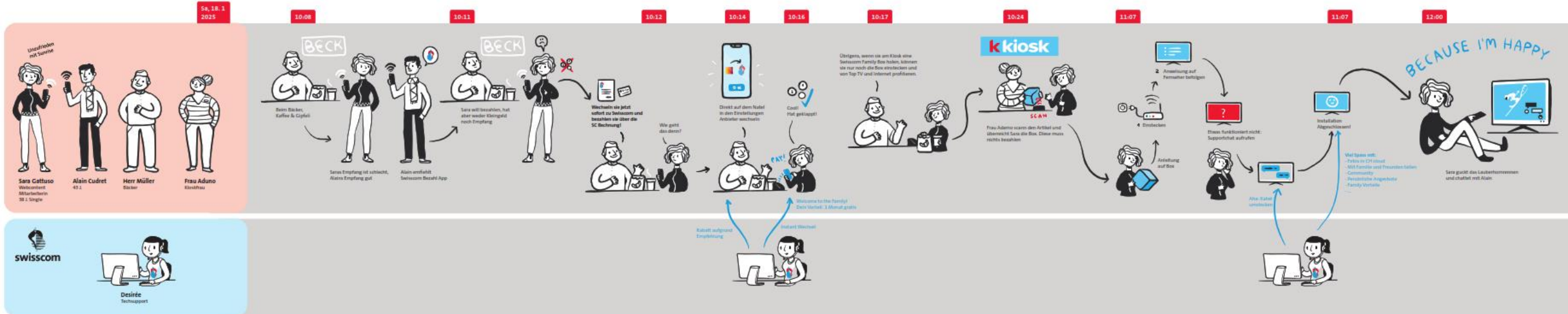
Ronny Viele, Logistics Stream Lead Steuerung, Swisscom (Schweiz) AG

Voraussetzungen und Potenziale einer digitalisierten Logistiksteuerung

Distributionsstrategie 2025

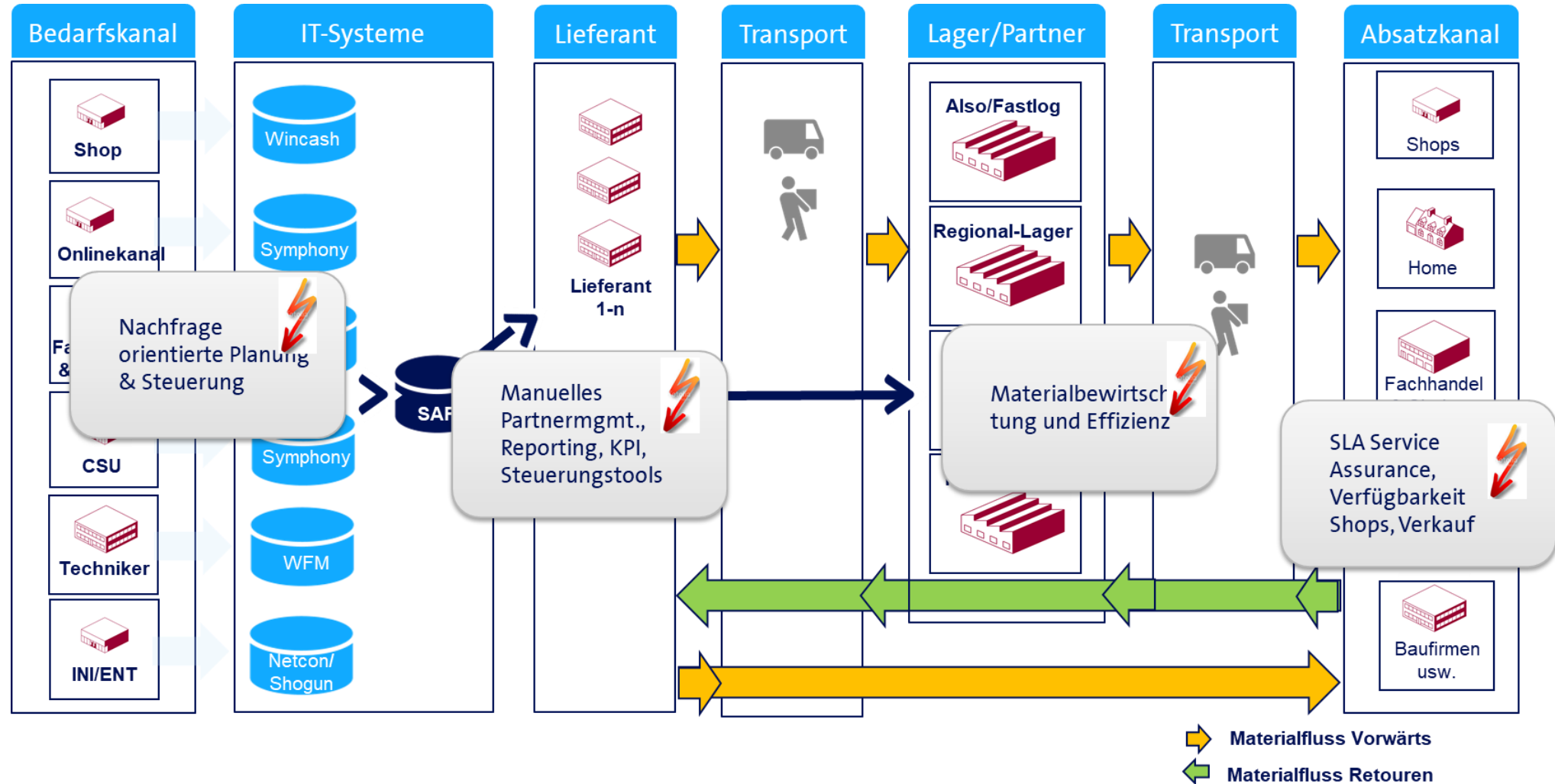
Storys of the future => Fokus Kundensicht => Impact Logistics

Welcome to the family
Version 1 Sept. 2017)



Situation Swisscom

Vom Bedarf, der systemtechnischen Übermittlung an den Lieferanten, der Bewirtschaftung von Lager und Logistik bis hin zum Absatz ist die Situation komplex und fragmentiert. Die Bewirtschaftung und Sicherstellung des Betriebs ist ressourcenintensiv.



Logistik Vision

Swisscom steuert die Logistik mit leistungsfähigen Partnern. Dabei stehen Effizienz, Transparenz und Kostenmanagement im Vordergrund. Das Kundenerlebnis Swisscom ist innovativ, einfach und transparent für unsere Kunden.

3 Challenges

Macht der Abnehmer
Kundenverhalten verändert sich mit signifikanten Impact auf die Logistik (mehr B2C)

Macht der Wettbewerber
Kosten- und Performancedruck

ICT Welt – technische Macht
IOT, Blockchain
Kürzere Produktlebenszyklen

4 Needs

Agile E2E Logistik 4.0 Steuerung (Prozesse, Vernetzung, Performance)

Operative Logistik durch kompetente Partner welche mit uns gemeinsam Visionen und Ziele erreichen.	Zentralisierung: Synergie- und Skaleneffekte durch logistische Konsolidierungen	(Individualisierung) Logistische Voraussetzungen schaffen um Kundenerlebnisse zu schaffen
---	--	--

Mio Benefits

QUALITATIV

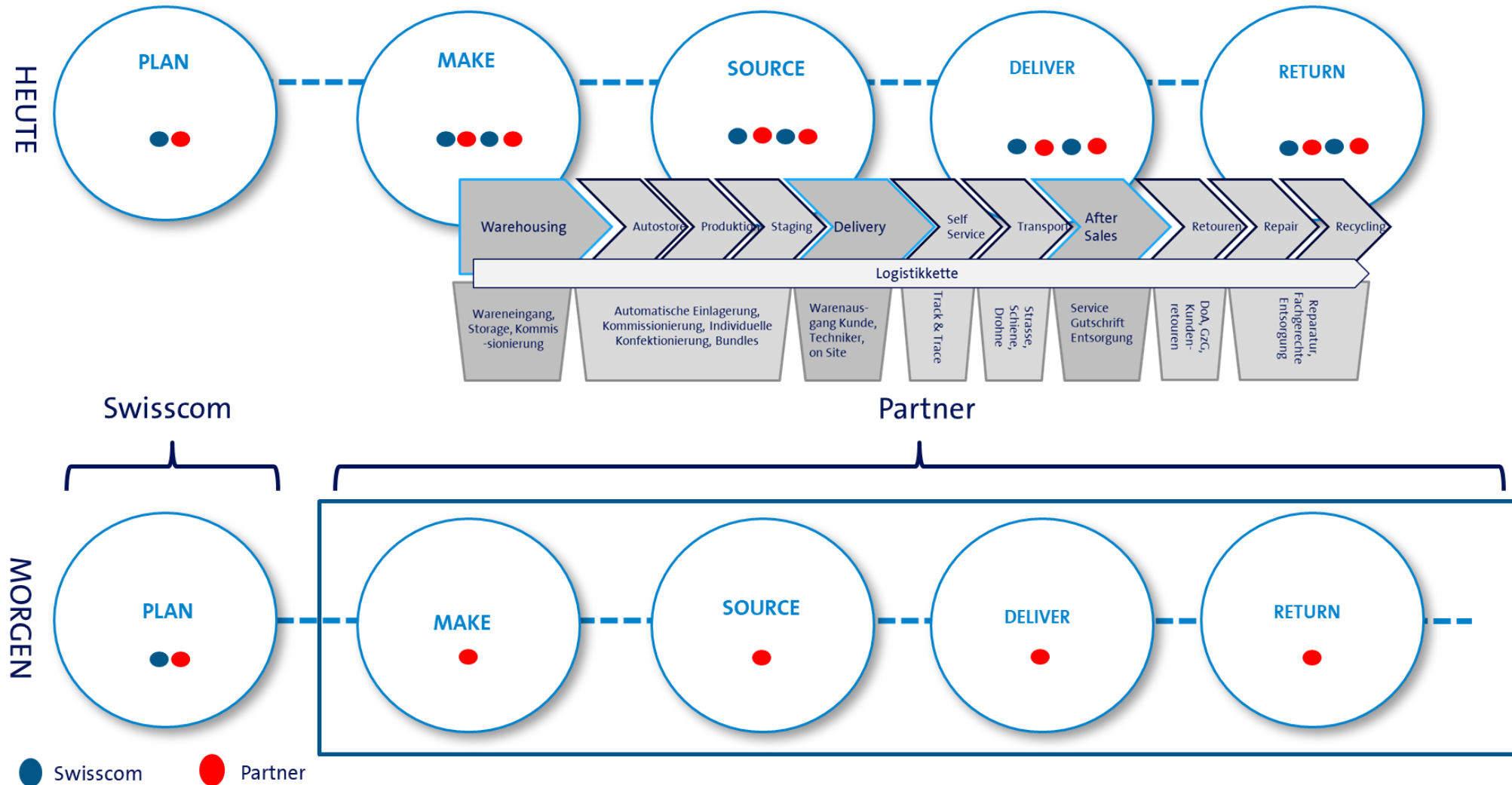
Kundenerlebnis
Performance/ Stabilität
Qualität KPI "korrekte Ware"
Lieferung KPI "Erstzustellung"

QUANTITATIV

Ambitiöse Ziele zu
Effizienz
Kapitalbindung
Operational Excellence

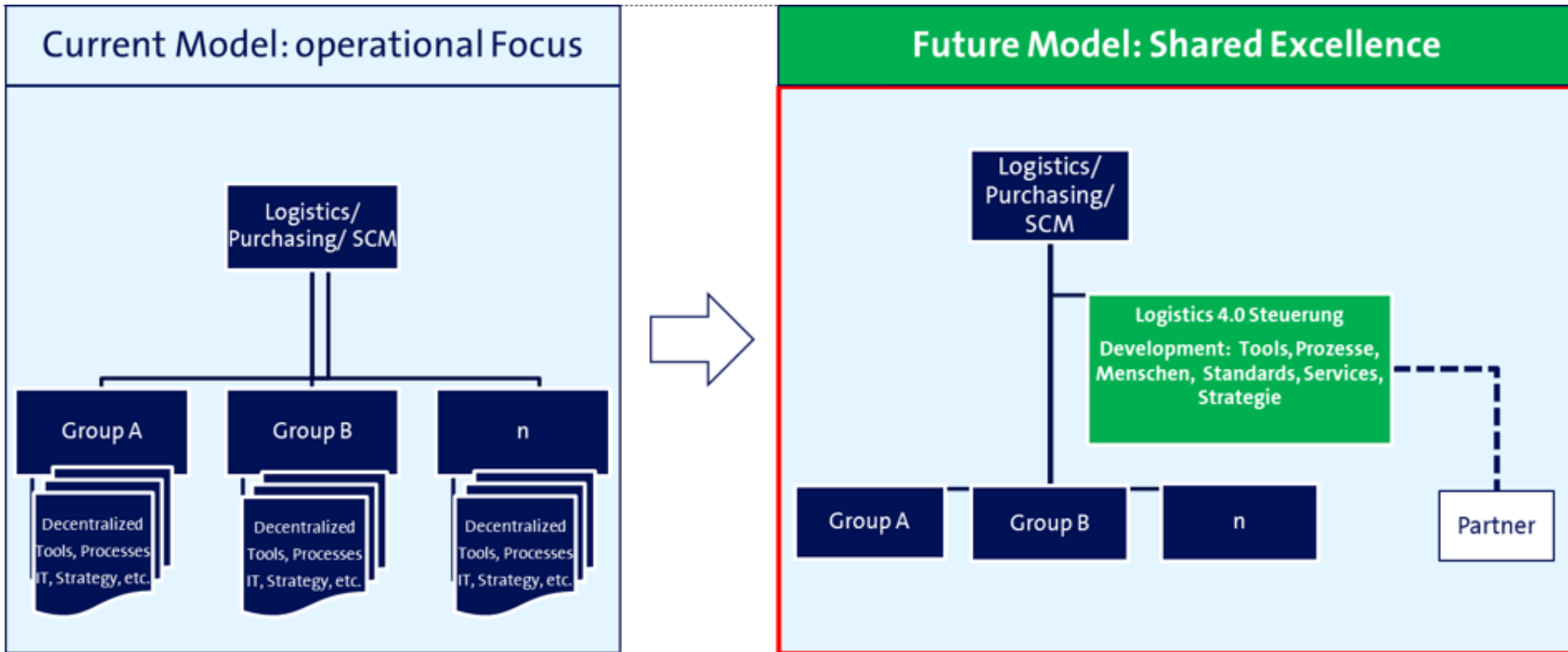
Logistik heute und morgen dank Logistik 4.0

Swisscom konzentriert sich auf das Steuern und realisiert mit einem kollaborativen Netzwerk aus leistungsfähigen Partnern die Umsetzung der Vision und Ziele



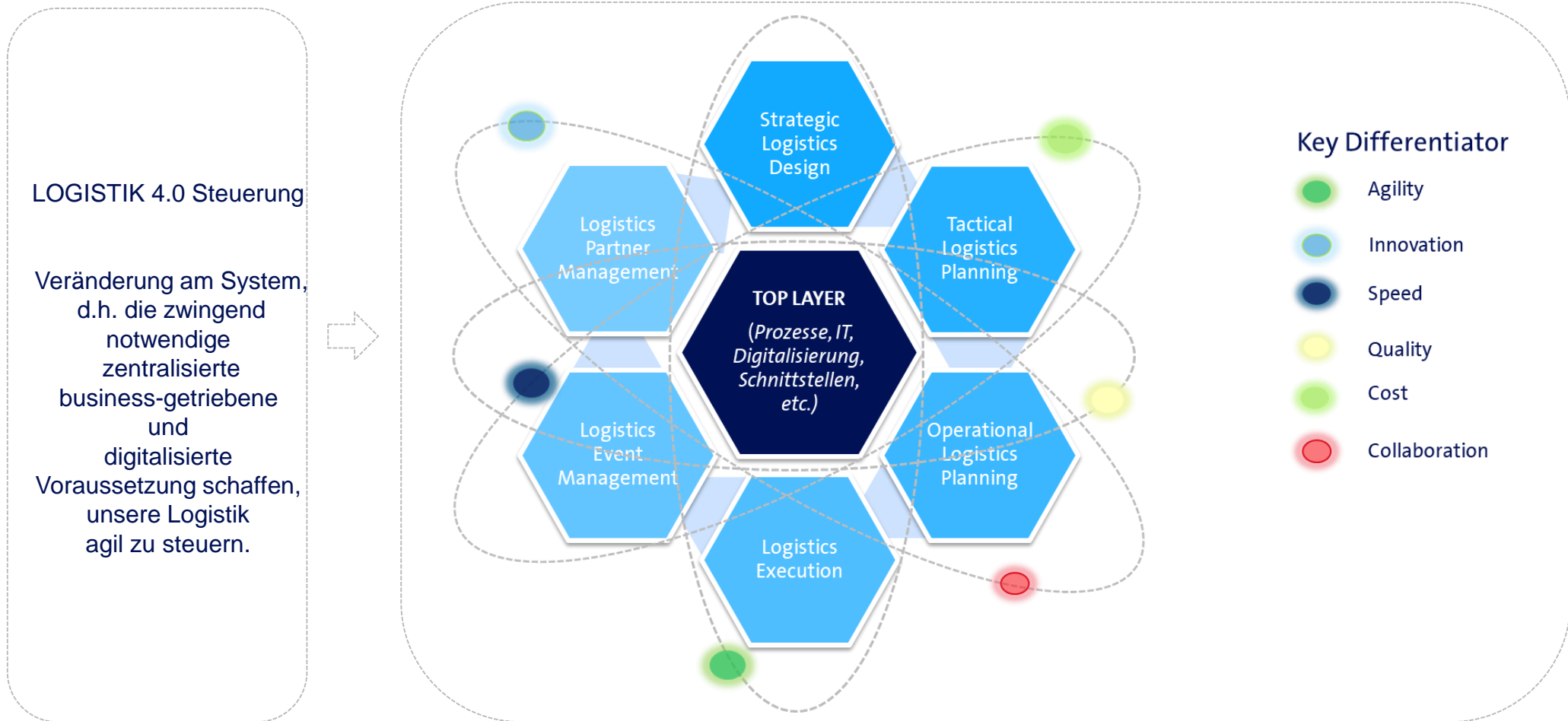
The way ahead to Logistik 4.0 Steuerung

Mit einer zentralisierten Shared Excellence Approach steuert Swisscom die Logistik



Logistik 4.0 Steuerung

ist der Überbau zu einer durchgängigen Planung und zentralisierten Steuerung als Voraussetzung einer leistungsfähigen und digitalisierten Logistiksteuerung



VIELEN DANK!
